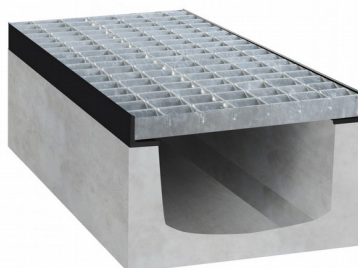


KORYTKO BETONOWE
500x300x200mm



KLASA OBCIĄŻENIA: A15 ruch pieszych, ścieżki rowerowe, strefy przydomowe

OPIS KANAŁU: betonowy (beton C35/45 z domieszką włókna polipropylenowego) zbrojony prętem żebrowanym $\varnothing 8\text{mm}$, krawędzie z kątownika stalowego 35mm, bez spadku wewnętrznego

POKRYWA: 1m kratka pomostowa zwykła ocynkowana (oczko 26x26mm wew.)

MOCOWANIE: przyspawany płaskownik 30x7mm + śruba M10

WYMIARY ZEWNĘTRZNE: długość 500mm/ szerokość 300mm/ wysokość 200mm

WYMIARY WEWNĘTRZNE: szerokość 230mm/ głębokość 110mm

PRZEKRÓJ TECHNICZNY:

