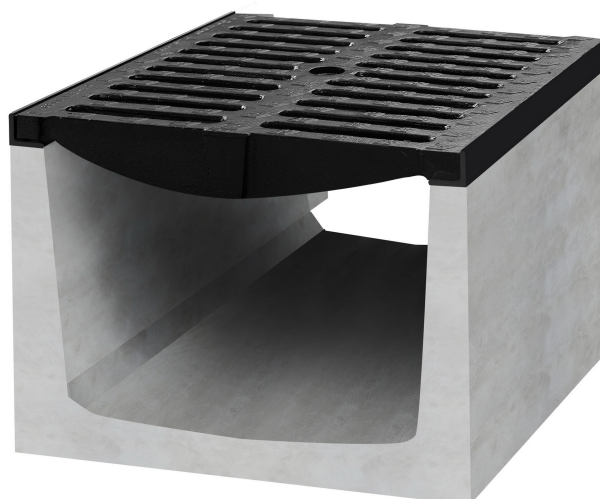


**KORYTKO BETONOWE**  
**500x500x500mm**



**KLASA OBCIĄŻENIA:** D400 -jezdnie, pobocza oraz parkingi (włączając ciągi dla pieszych), dla wszelkiego rodzaju pojazdów drogowych

**OPIS KANAŁU:** betonowy (beton C35/45 z domieszką włókna polipropylenowego ) zbrojony prętem żebrowanym  $\varnothing 8\text{mm}$ , krawędzie z kątownika stalowego 45mm, bez spadku wewnętrznego

**POKRYWA:** 0,5m żeliwo

**MOCOWANIE:** przyspawany ceownik 30x30x2mm + śruba M10

**WYMIARY ZEWNĘTRZNE:** długość 500mm/ szerokość 500mm/ wysokość 500mm

**WYMIARY WEWNĘTRZNE:** szerokość 410mm/ głębokość 400mm

**PRZEKRÓJ TECHNICZNY:**

